

BİLİNÇLİ VELİ BAŞARILI ÖĞRENCİ



SUNUM AKIŐI



- Hedef Belirlemede Ailenin Etkisi
- Planlı alıřmada Aile Desteęi
- Bařarıyı Destekleyen Aile Tutumları
- YKS hakkında bilgilendirme



AKADEMİK BAŞARI ÜZERİNDE AİLENİN ETKİSİ





AİLE



ÖĞRENCİ



OKUL

Okul- aile ve öğrenci, eğitim sistemlerinin en temel yapı taşlarıdır.

Eğitim sistemlerinin istenilen sonucu vermesi için bu yapı taşlarının güçlü bir iletişim ve işbirliği içinde olması hayati bir önem taşımaktadır.



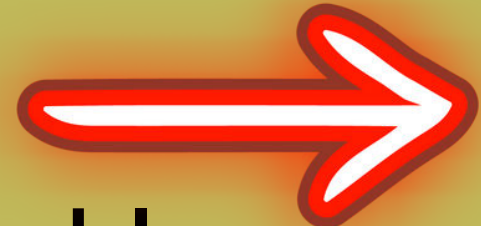
OKUL-AİLE İŞBİRLİĞİ

Okul yönetimi, öğretmenler ve rehberlik birimiyle de iş birliği içerisinde olmak gerekir. Ailenin okulla iletişim halinde olması okulunda çocukla ilgili farkındalığının artmasını sağlamaktadır.



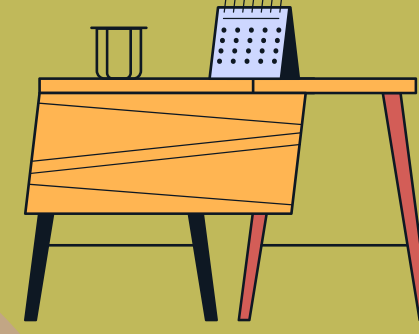
ÖĞRENCİNİN AKADEMİK BAŞARISINI ETKİLEYEN BİRÇOK UNSUR VARDIR.

- ✓ Hedef Belirleme
- ✓ Çalışma Ortamı
- ✓ Verimli Ders Çalışma
- ✓ Motivasyon
- ✓ Kişisel Özellikler vb.



Bu etkenlerin desteklenmesinde anne baba olarak neler yapabileceğinizi inceleyelim.

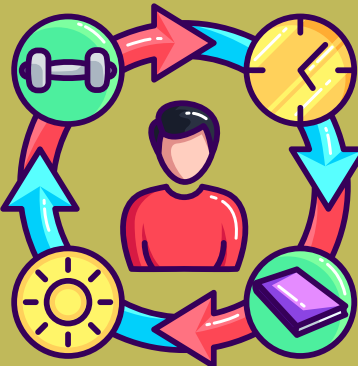




**Hedefi var
mı?**

**Uygun çalışma
ortamı var mı?**

**Düzenli ders
çalışıyor mu?**



Çocuđu Araç Olarak Görmek "Ben Olamadım Bari O Olsun"



Hepimizin hayalleri vardır. Bu hayaller bazen gerçekleşirken bazen de hayat şartlarından dolayı gerçekleşemeyebilir. Gerçekleştiremediğimiz hayalleri, çocuğumuzdan beklemek doğru değildir.

Alan Seçimi?
Mesleki Hedef?

Çocuğun Başkalarıyla Kıyaslanması



Başarıda ölçü başkaları değil, çocuğumuzun kendisidir.
Doğru olan başkalarıyla yarışmak yerine, çocuğun kendisiyle yarışmasıdır.

Eğer çocuğumuz bugün, düne oranla olumlu bir değişim göstermişse bu başarı sayılmalıdır.

Deneme Analizleri?

Yardıma İstediginde Destekleyici Olmak



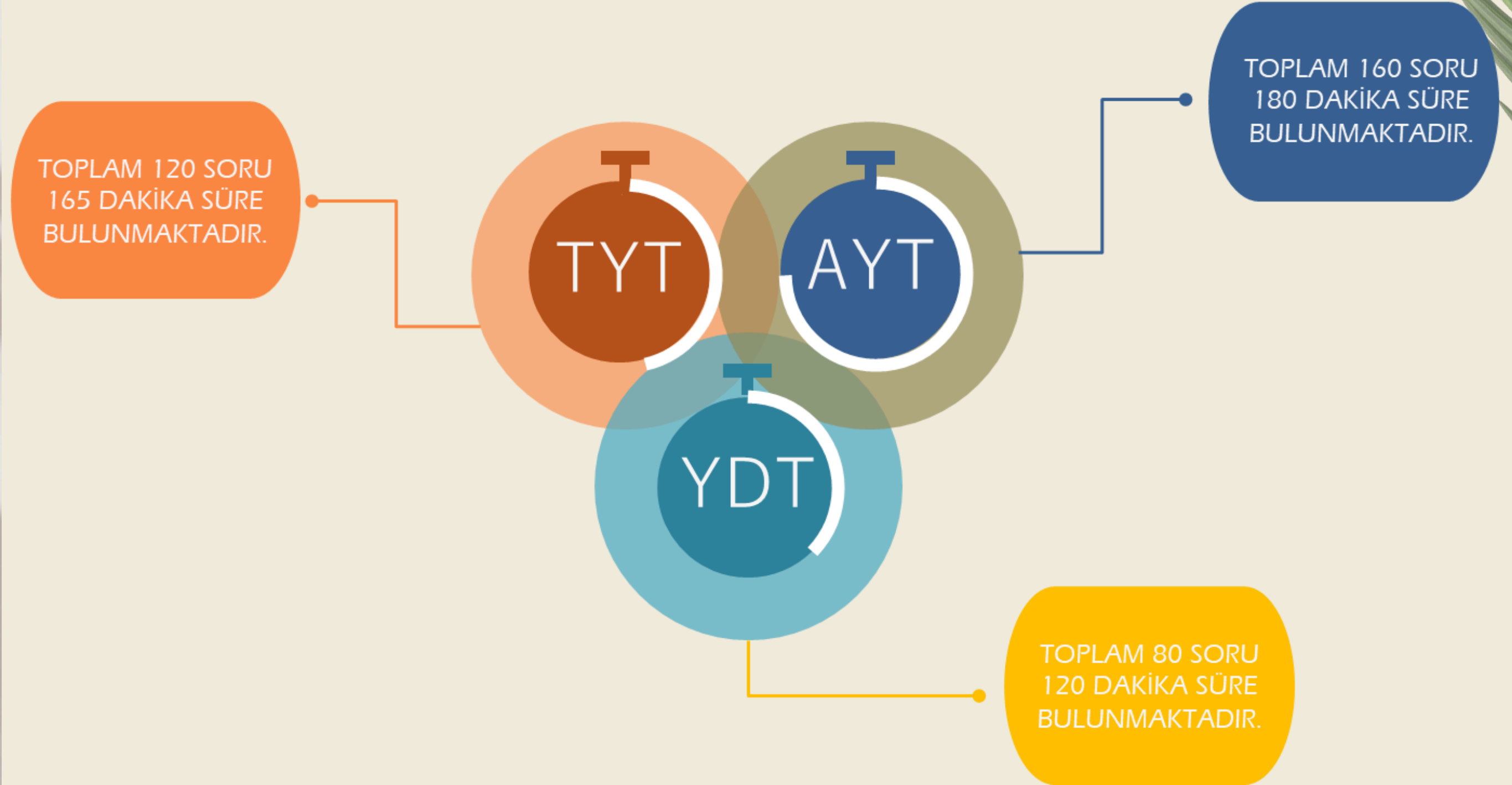
**Ders çalışmanın öğrencinin geleceği için önemli olduğunu unutmayın.
Sizin için TV izlemek, onun derslerinden daha önemli olmamalıdır.
Ders çalışma saatlerinde, öğrencinin televizyon seyretmesini
istemiyorsanız sizin de o saatte televizyon seyretmemeniz veya en
azından öğrencinin televizyonun sesinden rahatsız olmaması gerekir.**

**BU SÜREÇTE
ÇOCUĞUNUZA
ENGEL DEĞİL,
DESTEK
OLMALISINIZ.**

YÜKSEKÖĞRETİM KURUMLARI SINAVI (YKS)



Ösym tarafından yükseköğretim kurumlarında ön lisans(2 yıllık) ve lisans(4 yıllık) düzeyinde eğitim görmek isteyenlerin tercih ve yerleştirme işlemleri için yapılan sınavdır.



BÖLÜMLERİN BARAJ SIRALAMALARI

TIP
FAKÜLTESİ
Sayısal
Puan
Türünde
30 BİN

ECZACILIK
Sayısal
puan
Türünde
60 BİN

MÜHENDİSLİK
Sayısal
Puan
Türünde
300 BİN*

* Orman, Ziraat, Su Ürünleri/Su Bilimleri Fakülteleri programları ile Ağaç İşleri Endüstri Mühendisliği programları hariç; Ziraat Fakültelerinin Gıda Mühendisliği programları dâhil

ÖĞRETMENLİK
İlgili Puan
Türünde
300 BİN*

* Rehberlik ve Psikolojik Danışmanlık programı dâhil

DIŞ HEKİMLİĞİ
Sayısal
Puan
Türünde
45 BİN

MİMARLIK
Sayısal
Puan
Türünde
250 BİN

HUKUK
Eşit Ağırlık
Puan
Türünde
60 BİN

ETÜTLER



**DENEME
ANALİZLERİ**



SORU ÇÖZÜMLERİ







ARAŐTIRMALARA GÖRE

Okul başarısının %50'den fazlası ailenin katkısıyla gerçekleşmektedir.

Okul başarısında;

Çocuđuna yakın ilgi gösteren

**Çocuđunun çalışma ortamını düzenleyen, planlayan,
Çocuđunu yüreklendiren ailelerin çocuklarının akademik başarıları yüksektir.**



TEŞEKKÜRLER

AYŞEGÜL ŞAĞBAN
OKUL PSİKOLOJİK DANIŞMANI