

# ALAN SEÇİMİ



Meslek/alan seçim sürecinde ebeveynlerin çocuklarını doğru yönlendirmeleri oldukça önemlidir. Bu broşür siz değerli ebeveynleri konuyla alakalı bilgilendirmek amacıyla hazırlanmıştır.

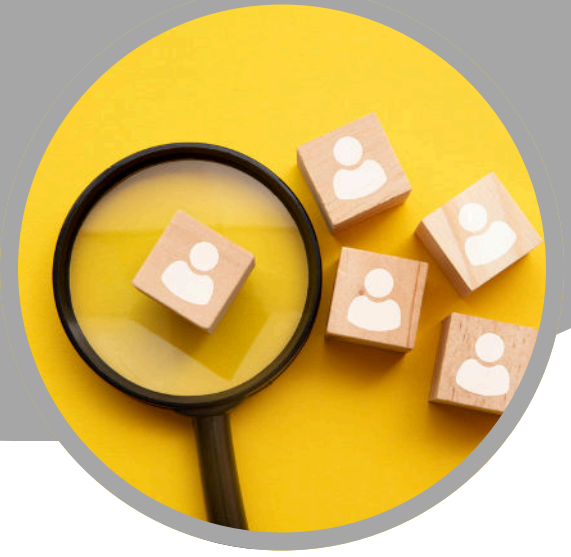
Birey için en önemli kararlardan biri alan seçimidir. Geleceğe yönelik hayallerinin ve hedeflerinin temeli bu adımda atılmaktadır. Yanlış alan seçimi başarısızlığa zemin hazırlar ve öğrenci seçtiği alanda başarılı olamadıkça yetersizlik duygusuna kapılır.

Öncelikle, ebeveynlerin meslek/alan seçimi konusunda doğru bilgiler edinip nu süreçte edindiği bilgileri doğru bir yaklaşımla çocuklara aktarmaları oldukça önemlidir. Zira, yapılan çalışmalar ebeveynlerin bilinçli veya bilinçsiz olarak ortaya koyduğu tutum ve davranışların çocukların meslek seçimlerini etkilediğini ortaya koymuştur.

Bu nedenle meslek/alan seçiminde kişileri etkileyen en önemli faktör **AİLEDİR.**



**Aile dışında etkili olan diğer faktörler;**



## ALAN SEÇİMİNİ ETKİLEYEN FAKTÖRLER

1-YETENEK

2-İLGİ VE DEĞERLER

3-BİYOLOJİK ETMENLER

4-SOSYOEKONOMİK DÜZEY

5-PSİKOLOJİK GEREKSİNİMLER



2020  
ŞEHİT CASIM YILMAZ  
ANADOLU LİSESİ

"Üniversiteye Açılan Kapımız"



## YETENEK

*Kişinin bir şeyi öğrenme ve yapabilme gücüne denir. Yeteneğin oluşmasında kalıtsal özelliklerin oluşmasının yanı sıra çevresel koşullar da etkilidir. Çocuğunuz herhangi bir alanda yetenekli olabilir; Sözel yetenek, sayısal yetenek, resim yeteneği, müzik yeteneği, kişilerarası yetenek ve spor yeteneği gibi.*

*Meslek/alan seçimi sürecinde önemli olan ebeveynlerin çocuğunuzun yeteneklerini keşfetmesine ve yetenekleri çerçevesinde bir mesleğe/alana yönelmesine yardımcı olmaktır.*

## AİLEYE DÜŞEN GÖREVLER

- Her şeyden önce çocuğunuzun tanımaya çalışmak: Çocuğunuzun küçük yaştan itibaren ilgi duyduğu, zevk aldığı ve başarılı olduğu etkinlikleri saptamak, bunun yanı sıra ilgi duymadığı, hoşlanmadığı ve başaramadığı alanları belirlemek,
- Çocuğunuzun daha iyi tanıyabilmek ve ona daha iyi rehberlik edebilmek için okulla, öğretmen ve idarecilerle işbirliği yapmak, onu okul süresince izlemek,
- Genç geleceği hakkında endişeli ise, kendisine güven vererek karar almasında yardımcı olmak,
- Eğer genç çok kararlı ise ve o alanda yetenekli ve istekli ise, anne babanın arzu ve geleneklerine ters düşse de onu vazgeçirmemek,
- Ailenin kendi yapmak istediği veya popüler olan bir mesleği önermesi yanlıştır.
- Anne veya babanın kendi yaşamında gerçekleştiremediğini çocuğunuzdan bekleme doğru değildir.

## ÖĞRENCİDEKİ YANLIŞ SEÇİM SEBEPLERİ

- Bazı derslerden kaçınmak için başka bir alan seçmek,
- Bir alanın diğer alandan daha kolay olduğunu düşünerek alan seçmek,
- Akran grubunun etkisinde kalmak: Arkadaşlarının etkisinde kalarak alan seçmek,
- Yetenekler ve kişilik özellikleri göz ardı edilip statüsüne bakılarak meslek seçmek,
- Popüler mesleklere yönelmek ve buna göre alan seçmek,
- Sırf anne baba istiyor diye alan seçmek,
- Bölüm hakkında yeterince bilinçli olmamak gibi durumlar sayılabilir.

